

# КАТАЛОГ ТЕПЛОВИЗИОННОГО ОБОРУДОВАНИЯ



**Архангельск** (8182)63-90-72  
**Астана** (7172)727-132  
**Астрахань** (8512)99-46-04  
**Барнаул** (3852)73-04-60  
**Белгород** (4722)40-23-64  
**Брянск** (4832)59-03-52  
**Владивосток** (423)249-28-31  
**Волгоград** (844)278-03-48  
**Вологда** (8172)26-41-59  
**Воронеж** (473)204-51-73  
**Екатеринбург** (343)384-55-89  
**Иваново** (4932)77-34-06

**Ижевск** (3412)26-03-58  
**Иркутск** (395)279-98-46  
**Казань** (843)206-01-48  
**Калининград** (4012)72-03-81  
**Калуга** (4842)92-23-67  
**Кемерово** (3842)65-04-62  
**Киров** (8332)68-02-04  
**Краснодар** (861)203-40-90  
**Красноярск** (391)204-63-61  
**Курск** (4712)77-13-04  
**Липецк** (4742)52-20-81

**Киргизия** (996)312-96-26-47

**Магнитогорск** (3519)55-03-13  
**Москва** (495)268-04-70  
**Мурманск** (8152)59-64-93  
**Набережные Челны** (8552)20-53-41  
**Нижний Новгород** (831)429-08-12  
**Новокузнецк** (3843)20-46-81  
**Новосибирск** (383)227-86-73  
**Омск** (3812)21-46-40  
**Орел** (4862)44-53-42  
**Оренбург** (3532)37-68-04  
**Пенза** (8412)22-31-16

**Россия** (495)268-04-70

**Пермь** (342)205-81-47  
**Ростов-на-Дону** (863)308-18-15  
**Рязань** (4912)46-61-64  
**Самара** (846)206-03-16  
**Санкт-Петербург** (812)309-46-40  
**Саратов** (845)249-38-78  
**Севастополь** (8692)22-31-93  
**Симферополь** (3652)67-13-56  
**Смоленск** (4812)29-41-54  
**Сочи** (862)225-72-31  
**Ставрополь** (8652)20-65-13

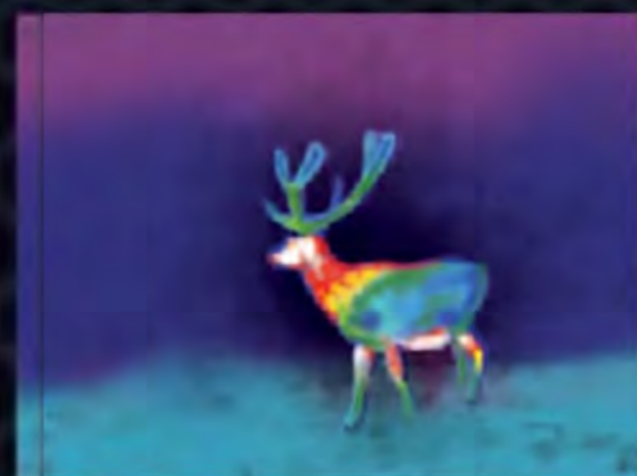
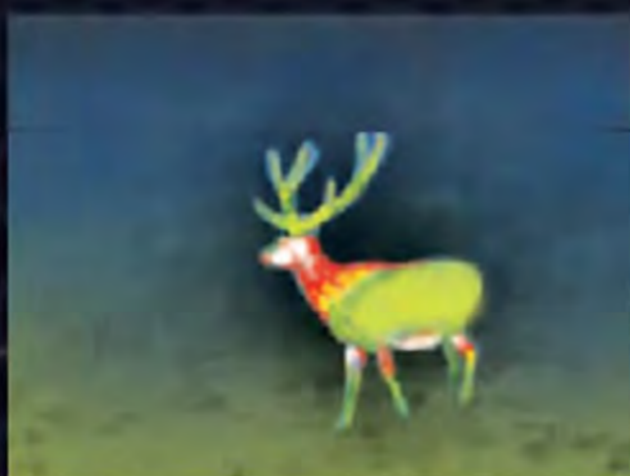
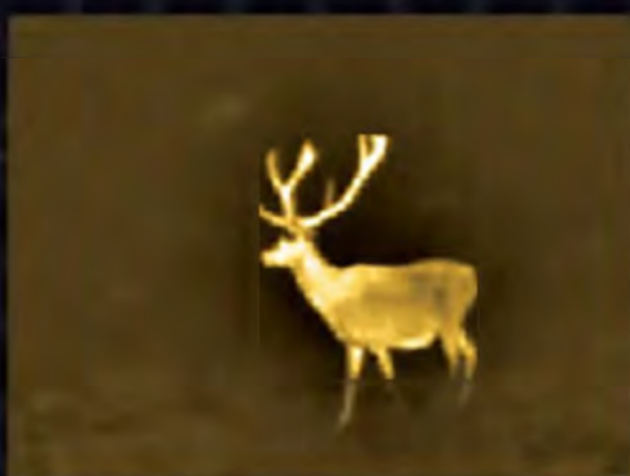
**Казахстан** (772)734-952-31

**Сургут** (3462)77-98-35  
**Тверь** (4822)63-31-35  
**Томск** (3822)98-41-53  
**Тула** (4872)74-02-29  
**Тюмень** (3452)66-21-18  
**Ульяновск** (8422)24-23-59  
**Уфа** (347)229-48-12  
**Хабаровск** (4212)92-98-04  
**Челябинск** (351)202-03-61  
**Череповец** (8202)49-02-64  
**Ярославль** (4852)69-52-93

<https://fortuna.nt-rt.ru> || [fan@nt-rt.ru](mailto:fan@nt-rt.ru)

Тепловизионные прицелы FORTUNA ONE выпускаются в 8 вариантах (3S/3M/3L/3XL и 6S/6M/6L/6XL), отличающихся разрешением тепловизионной матрицы (384x288 / 640x480 px), размером объектива (40 / 52 / 75 / 100 мм), оптическим увеличением и дистанцией обнаружения объекта.

Цветовые спектры в тепловизионном прицеле FORTUNA ONE



## Новое в серии FORTUNA ONE:

- Новый корпус имеет удобное расположение органов управления прицелом.
- Внутренняя фокусировка объектива.
- Цифровое внутреннее меню прибора включает в себя электронную пристрелку, изменения метки прицела, яркости и контраста изображения, выбор цветовой палитры отображения, а также коррекцию тепловизионной матрицы.
- Прицелы имеют универсальную шину подходящую для большинства кронштейнов с дальнейшим креплением на любой вид оружия.
- Наличие 8 ячеек памяти для сохранения баллистических поправок для разных дистанций и типов боеприпасов.
- Время работы более 5 часов от одного комплекта батарей (CR123) даже при минусовой температуре воздуха.



FORTUNA ONE 3S

FORTUNA ONE 6S

FORTUNA ONE 3M

FORTUNA ONE 6M

FORTUNA ONE 3L

FORTUNA ONE 6L

FORTUNA ONE 3XL

FORTUNA ONE 6XL

тепловизионные прицелы

# FORTUNA ONE

FORTUNA ONE – это обновленная серия тепловизионных прицелов FORTUNA BM от Российско-Белорусского альянса.

# ОСОБЕННОСТИ ПРИЦЕЛОВ FORTUNA ONE

- Матрицы 384 x 288 / 640 x 480, 17 мкм, 50/30 Гц
- Максимальная дистанция обнаружения от 1100 до 2400 метров
- Черно-белая и цветные палитры изображений
- Светосильные объективы с относительным отверстием F/1.0
- Легкий корпус из алюминиевого сплава с прочным покрытием
- Выдерживают отдачу оружия крупного калибра
- Цветной AMOLED дисплей высокого разрешения (800x600)
- Автоматическая бесшумная калибровка
- Удобное цифровое меню
- Возможность сохранения до 24 профилей пристрелки (в зависимости от модели)
- Цифровое увеличение: 2x, 4x, 8x (в зависимости от модели)
- Подключение источника внешнего питания
- Видеовыход для получения записи наблюдений



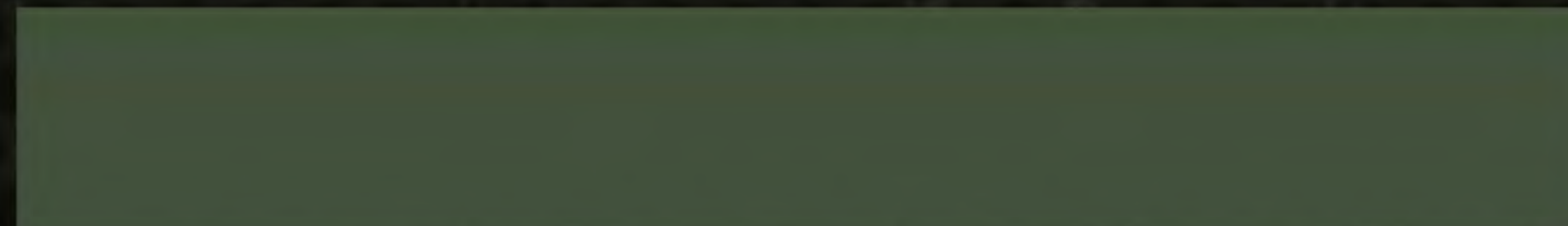
## Технические характеристики прицелов FORTUNA ONE

Модель	3S/6S	3M/6M	3L/6L	3XL/6XL
Тип матрицы	Неохлаждаемый микроболометр ASi 384x288/640x480 пикселей, 17 мкм			
Спектральный диапазон, мкм	7.5÷14			
Частота кадров, Гц	50/30			
Чувствительность, мК	<50 (0,05°)			
Калибровка	Автоматическая, электронная, бесшумная			
Объектив	40мм, F/1.0	52мм, F/1.0	75мм, F/1.0	100мм, F/1.0
Увеличение оптическое, крат	2.8x / 1.7x	3.7x / 2.2x	5.3x / 3.2x	7.1x / 4.2x
Увеличение цифровое, крат	2x, 4x / 2x, 4x, 8x			
Диапазон фокусировки, м	от 2 до ∞	от 3 до ∞	от 4 до ∞	от 5 до ∞
Поле зрения, град.	9.3°x7°	7.2°x5.4°	5°x3.7°	3.7°x2.8°
	15.2°x11.5°	11.8°x8.9°	8.3°x6.2°	6.2°x4.7°
Дальность обнаружения цели типа «кабан», м	1100 / 1320	1400 / 1680	1800 / 2160	2000 / 2400
Шаг выверки на дистанции 100 метров по горизонтали/вертикали, мм	21/25	16/19	11/13	9/11
Диоптрийная подстройка, дптр	± 5			
Дисплей	AMOLED 800x600 пикселей с коррекцией температуры			
Питание	CR123A x 2 шт. или Li-ion аккумулятор 16340 x 2 шт.			
Минимальное время непрерывной работы при 25°C	5 часов (CR123A)			
Степень защиты	IP67			
Предельная ударная нагрузка	500g			
Рабочая температура, °C	-30...+50			
Габаритные размеры, мм	220x83x88	230x83x88	275x90x96	290x110x110
Вес без элементов питания, без крепления, грамм	704	825	946	1237

**FORTUNA GENERAL** – это мультизадачный тепловизионный прибор с возможностью выбора оптимального размера и функционала под конкретные задачи. Тепловизоры серии GENERAL имеют 12 различных модификаций, отличающихся матрицей, объективом и окуляром. Любая из модификаций доступна в трех цветах (Зеленый/Черный/Песочный). Все приборы могут быть использованы на оголовье/шлеме, в качестве носимого монокуляра или прицела с креплением на оружие.

## Особенности Fortuna General:

- Матрицы 384x288/640x480, 17мкм, 50/25 Гц
- Максимальная дистанция обнаружения от 475 до 1275 метров
- 12 различных модификаций в трех цветах
- Компактный и легкий (помещается в ладони)
- Металлический корпус с прорезиненными вставками
- Герметичный прибор, заполненный азотом
- Возможность крепления на шлем/оголовье или оружие
- Выдерживает отдачу оружия крупного калибра
- Светосильные объективы с относительным отверстием F/1.0
- Цветной AMOLED дисплей высокого разрешения 800x600
- Цифровое многофункциональное меню
- Автоматическая бесшумная калибровка



портативный тепловизор

# FORTUNA GENERAL

Портативный тепловизор FORTUNA GENERAL — это новая разработка компании на базе новейшего миниатюрного тепловизионного микроболометра в двух разрешениях 384x288 и 640x480 с высокой частотой смены кадров 50/25 Гц.







По желанию пользователя может быть выбран один из 7 объективов (13/19/25/40/50/75/100) влияющих на максимальную дистанцию обнаружения, оптическое увеличение и вес прибора, а также один из видов матриц с разрешением 384x288 и 640x480.

Тепловизионные очки FORTUNA GENERAL GOGGLES имеют два окуляра для бинокулярного наблюдения, что значительно превышает возможность быстрого обнаружения и распознавания цели, а при необходимости тепловизор может быть закреплен на оголовье/шлеме для быстрого передвижения по местности без использования рук.

Тепловизор защищен от попадания внутрь корпуса воды и пыли и имеет степень защиты IP66. Прибор удобно лежит в любой из рук пользователя, а для работы используется всего 4 органа управления. Кнопки имеют удобное расположение и относительно крупный размер для использования в толстых перчатках, одно из нововведений серии это ручка-энкодер для оперативного изменения изображения в зависимости от обстоятельств наблюдения.

Тепловизор готов к работе в течении 5 сек после нажатия кнопки включения и и после этого пользователь сможет произвести фокусировку объектива, выбрать полярность выдаваемого изображения (горячий – черный/горячий – белый) с помощью энкодера произвести настройку контраста/яркости/теплочувствительности и при необходимости воспользоваться цифровым увеличением (2x/4x/8x).

Как и все тепловизоры FORTUNA GENERAL, серия GOGGLES имеет отдельный вход для подключения видеорекодера и источника внешнего питания увеличивающего время непрерывной работы тепловизора до 50 ч. в зависимости от объема аккумулятора.



ТЕПЛОВИЗИОННЫЕ ОЧКИ

# FORTUNA GENERAL GOGGLES

FORTUNA GENERAL GOGGLES – это серия тепловизионных приборов для обнаружения тепловых и теплокровных объектов на расстоянии до 2160 м (в зависимости от модели) сквозь осадки, туман и другие незначительные препятствия.



Модель	13S3	19S3	25S3	40S3	50S3	75S3	100S3	19S6	25S6	40S6	50S6	75S6	100S6
Тепловизионный модуль	384x288, 17 мкм						640x480, 17 мкм						
Спектральный диапазон, мкм	7,5...14												
Частота, Гц	50						25						
Чувствительность, мК	<50												
Калибровка	бесшумная, электронная												
Объектив, F/1,0	13 мм	19 мм	25 мм	40 мм	52 мм	75 мм	100 мм	19 мм	25 мм	40 мм	52 мм	75 мм	100 мм
Увеличение оптическое, крат	1,06	1,6	2	3,3	4,2	6,1	8,2	0,93	1,2	2	2,5	3,7	4,9
Угол поля зрения, град	26,7x20,6	19,0x14,5	14,6x11,1	9,3x7,0	7,2x5,4	5,0x3,7	3,7x2,8	29,8x23,2	23,5x18,1	15,2x11,5	11,8x8,9	8,3x6,2	6,2x4,7
Фокусировка объектива	Ручная, от 5м до ∞		Фиксированная, от 20м до ∞			Ручная, от 5м до ∞		Фиксированная, от 20м до ∞			Ручная, от 5м до ∞		
Удаление выходного зрачка, мм	16,5												
Диоптрийная настройка окуляра	-5...+5												
Дисплей	AMOLED 800x600 x 2 шт. (0,50)												
Питание	До 7,6В (CR123А x 2 шт.)												
Минимальное время непрерывной работы при 25 С, ч	5												
Степень защиты	Р66												
Диапазон рабочей темп., °С	-30...+50												
Габаритные размеры, мм	155x95 x110	155x95 x115	155x95 x130	155x95 x135	155x95 x165	155x95 x185	155x95 x200	155x95 x115	155x95 x130	155x95 x135	155x95 x165	155x95 x185	155x95 x200
Вес с элементами питания (CR123 x 2 шт.), гр	~400	~410	~440	~460	~750	~850	~1100	~410	~440	~460	~750	~850	~1100

### Основные особенности серии GOGGLES:

- 7 сменных объективов от 13 до 100 мм
- наблюдение двумя глазами
- дистанция обнаружения до 2160 метров
- небольшой вес и компактность прибора
- быстрое включение даже в обмундировании
- отсутствие нагромождений управления
- колесо-энкодер для быстрой настройки
- крепление на оголовье/шлем
- защита от пыли и воды
- автономная работа до 5 ч.
- подключение внешнего источника питания
- получение видеосигнала с экрана

# Технические характеристики прицелов FORTUNA ONE Smart

Модель	3SS	3MS	3LS	6SS	6MS	6LS
FPA ASi детектор	384x288 17µm, 50Hz			640x480 17µm, 50Hz		
Объектив	F1.0/40мм	F1.0/52мм	F1.0/75мм	F1.0/40мм	F1.0/52мм	F1.0/75мм
Увеличение	2.8X	3.7X	5.3X	1.7X	2.2X	3.2X
Поле зрения	7x9.3°	5.4x7.2°	3.7x5°	15.2x11.5°	8.9x11.8°	6.2x8.2°
Выверка (100м), см	2.1	1.6	1.1	3.5	2.4	1.6
Габариты, мм	240x64x75	268x64x75	300x83x83	240x64x75	268x64x75	300x83x83
Вес (без батарей), кг	0.7	0.8	1.0	0.7	0.8	1.0
Чувствительность	< 60mK					
Цифровое увеличение	2X, 4X					
Монитор	Цветной AMOLED, 800x600					
Батарея	4 x AA (1.2V NiCd аккумулятор, 1.5V alkaline, 1.5V Lithium)					
Время жизни батарей в штатном режиме	6ч (24°C, alkaline ) 10ч (24°C, NiCd аккумулятор 2500Ah) 12ч (24°C lithium )					
Время жизни батарей при максимальной нагрузке	1.5ч (24°C, alkaline ) 4ч (24°C, NiCd аккумулятор 2500Ah) 6ч (24°C lithium )					
Функции	WiFi, видео, датчик глаза, E-компас, GPS, дальномер, датчик крена, датчик тангажа,					
Диапазон температур	-30°C...+60°C AMOLED					
Степень защиты по IEC 60529	IP66 или IP67, 600g					



## тепловизионные прицелы **FORTUNA ONE Smart**

Тепловизионный прицел серии Smart – новейшая разработка с применением современных цифровых технологий, имеющая максимально необходимые информационные и пользовательские функции при доступной цене и высокой надежности.





# ОСОБЕННОСТИ ПРИЦЕЛОВ FORTUNA ONE Smart

- Три режима работы (стандартный, датчик глаза, датчик глаза +WiFi + запись видео);
- Сохранение пристрелок при различных цифровых увеличениях;
- Запись видео на микро SD карту с памятью до 32 Гб;
- WiFi с дальностью до 100м, поддержка систем Android и iOS Apple, запись фото и видео на мобильное устройство;
- Удаленное управление записью видео и фото с мобильного устройств;
- Цифровой магнитный компас E- compass;
- Датчик тангажа;
- Датчик крена;
- Датчик глаза. Обеспечивает скрытность и увеличивает время работы прицела;
- Лазерный дальномер с измерением до 1200 м. (поставляется отдельно);
- 8 цветовых палитр;
- 8 ячеек памяти для различных калибров и дистанций;
- Встроенный механизм фокусировки объективов;
- Увеличенное время непрерывной работы до 12 часов;
- Датчик GPS.



Основные комплектующие тепловизора GENERAL MLX (объектив, матрица, дисплей) занимают премиальный сегмент и не сравнятся с другими приборами по техническим характеристикам.

Производитель тепловизоров FORTUNA является эксклюзивным поставщиком миниатюрных тепловизионных матриц с высоким разрешением 640x480, у которых не существует аналогов по размерам, цене, качеству исполнения, а также обладающих абсолютно бесшумным методом очистки матрицы от помех и артефактов при любых условиях наблюдения.

Высокое разрешение матрицы, и минимальный размер одного пикселя в 17 микрон с частотой смены кадров 50 Гц, позволяет обнаружить, идентифицировать и распознать тепловой объект размером с человека на дистанции до 1250 метров.

## СРАВНИТЕЛЬНЫЕ ХАРАКТЕРИСТИКИ:

Модель	25L6 (50)	25L6 (60)	40L6 (50)	40L6 (60)
Тепловизионный модуль	640x480, 17 мкм			
Спектральный диапазон, мкм	7,5...14			
Частота, Гц	50			
Чувствительность, мК	<50			
Калибровка	бесшумная, электронная			
Объектив	25 мм, F/1,0		40 мм, F/1,0	
Увеличение оптическое, крат	1,05	1,03	1,7	1,7
Угол поля зрения, град	23,5 x 18,1		15,2 x 11,5	
Фокусировка объектива	Фиксированная, от 10м до ∞			
Шаг выверки	5,7		3,5	
Удаление выходного зрачка, мм	52			
Диоптрийная настройка окуляра	-5...+5			
Дисплей	AMOLED 800x600			
Размер дисплея, мм	50	60	50	60
Питание	До 7,6В (CR123А x 2 шт.)			
Минимальное время непрерывной работы при 25 °С, ч	5			
Степень защиты	IP67			
Предельная ударная нагрузка, г	500			
Диапазон рабочей температуры, °С	-30...+50			
Габаритные размеры, мм	65x52x195		55x72x195	
Вес с элементами питания (CR123 x 2 шт.), гр	520		620	

портативный тепловизор

# FORTUNA GENERAL MLX

FORTUNA серии GENERAL MLX это тепловизор-трансформер с возможностью использования в четырех модификациях: монокуляр, прицел, насадка и в качестве устройства с креплением на оголовье.

GENERAL MLX поставляется с возможностью выбора первоначальной конфигурации в зависимости от основной задачи пользователя и расширением его возможностей в будущем путем самостоятельной замены окулярной части и смены крепления.

В серии MLX используются объективы 25 и 40 мм имеющие **фиксированную фокусировку** от 5 метров до бесконечности, а персональные настройки производятся один раз на окуляре под зрение пользователя. Объектив защищает **резиновая откидывающаяся крышка** прикрепленная к корпусу, а окуляр имеет наглазник типа **кошачий глаз**.

## ВНУТРЕННЕЕ МЕНЮ:

Тепловизоры серии FORTUNA GENERAL MLX имеют встроенное текстовое меню отображаемое на экране. С помощью него реализован подбор оптимального изображения под любые погодные условия, смена полярности, цифровое увеличение, а также изменение и сохранение настроек прицельной метки под несколько видов оружия.



Размеры и вес в модификации монокуляр всего **19,5 см и 580 гр**. Тепловизор выдерживает краткосрочное погружение в воду на глубину до 1 метра, а также падение с высоты 1 метр на бетон. Предельная **ударная нагрузка – 500G**.

Светосильные объективы с относительным отверстием F/1.0 передают изображение на один из двух видов **цветных морозоустойчивых дисплеев** с разрешением 800x600 пикселей и размером 50 или 60 мм.



На правой стороне прибора за резиновой заглушкой находится **разъем тунна "binder"** для подключения дополнительного оборудования: видеорекодера, источника внешнего питания или многофункционального вспомогательного устройства для расширения возможностей тепловизора.

В качестве видеорекодера может быть использовано любое устройство с видеовходом под разъем типа RCA jack (тюльпан) или TRS 3,5 (mini-jack). В качестве источника внешнего питания может быть подключено любое устройство типа Power Bank с входом USB с напряжением от 5 до 7,6 вольт.

Нижняя часть прибора предназначена для **оружейного или нашлемного крепления**, наверху находится меню управления основными функциями прибора и крышка батарейного отсека. На правой боковой стороне прибора – рычаг оперативного включения и выключения прибора (время включения около 5 секунд).

FORTUNA GENERAL MLX создан на базе алюминиевого корпуса частично покрытого резиновыми вставками и **заполненного азотом** для предотвращения запотевания оптических элементов и защиты от проникновения влаги.



**Архангельск** (8182)63-90-72  
**Астана** (7172)727-132  
**Астрахань** (8512)99-46-04  
**Барнаул** (3852)73-04-60  
**Белгород** (4722)40-23-64  
**Брянск** (4832)59-03-52  
**Владивосток** (423)249-28-31  
**Волгоград** (844)278-03-48  
**Вологда** (8172)26-41-59  
**Воронеж** (473)204-51-73  
**Екатеринбург** (343)384-55-89  
**Иваново** (4932)77-34-06

**Ижевск** (3412)26-03-58  
**Иркутск** (395)279-98-46  
**Казань** (843)206-01-48  
**Калининград** (4012)72-03-81  
**Калуга** (4842)92-23-67  
**Кемерово** (3842)65-04-62  
**Киров** (8332)68-02-04  
**Краснодар** (861)203-40-90  
**Красноярск** (391)204-63-61  
**Курск** (4712)77-13-04  
**Липецк** (4742)52-20-81

**Киргизия** (996)312-96-26-47

**Магнитогорск** (3519)55-03-13  
**Москва** (495)268-04-70  
**Мурманск** (8152)59-64-93  
**Набережные Челны** (8552)20-53-41  
**Нижний Новгород** (831)429-08-12  
**Новокузнецк** (3843)20-46-81  
**Новосибирск** (383)227-86-73  
**Омск** (3812)21-46-40  
**Орел** (4862)44-53-42  
**Оренбург** (3532)37-68-04  
**Пенза** (8412)22-31-16

**Россия** (495)268-04-70

**Пермь** (342)205-81-47  
**Ростов-на-Дону** (863)308-18-15  
**Рязань** (4912)46-61-64  
**Самара** (846)206-03-16  
**Санкт-Петербург** (812)309-46-40  
**Саратов** (845)249-38-78  
**Севастополь** (8692)22-31-93  
**Симферополь** (3652)67-13-56  
**Смоленск** (4812)29-41-54  
**Сочи** (862)225-72-31  
**Ставрополь** (8652)20-65-13

**Казахстан** (772)734-952-31

**Сургут** (3462)77-98-35  
**Тверь** (4822)63-31-35  
**Томск** (3822)98-41-53  
**Тула** (4872)74-02-29  
**Тюмень** (3452)66-21-18  
**Ульяновск** (8422)24-23-59  
**Уфа** (347)229-48-12  
**Хабаровск** (4212)92-98-04  
**Челябинск** (351)202-03-61  
**Череповец** (8202)49-02-64  
**Ярославль** (4852)69-52-93

<https://fortuna.nt-rt.ru> || [fan@nt-rt.ru](mailto:fan@nt-rt.ru)